



**MAINARDI A. S.r.l.**  
Via Dante, 70  
20081 ABBIATEGRASSO - ITALY

# **TAVOLE RICAMBI MOD.540**

**AGGIORNAMENTO DELL'OTTOBRE 2015**

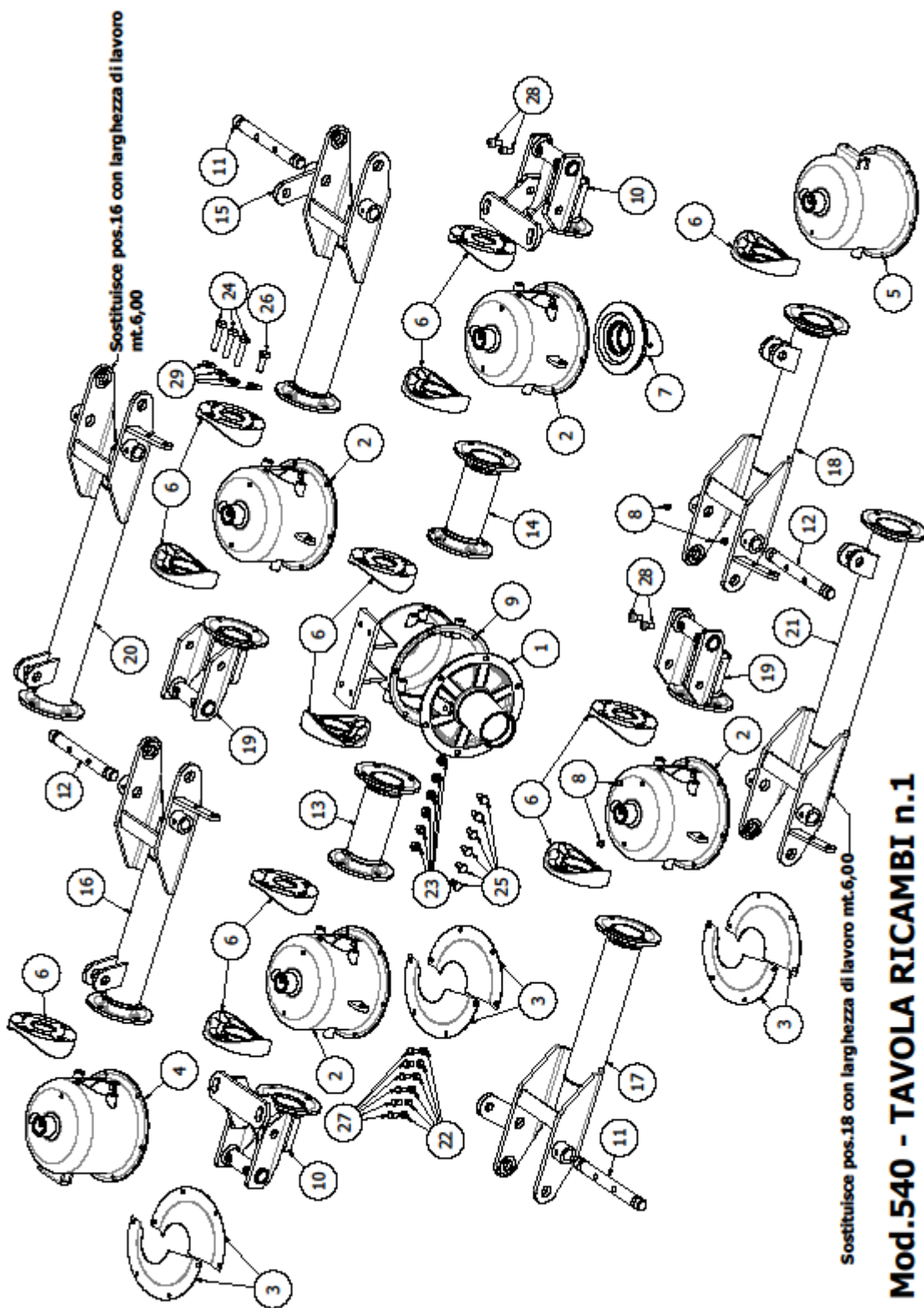
**TAV.1 SCATOLE E BRACCI**

**TAV.2 ALBERI E INGRANAGGI**

**TAV.3 TELAIO**

**TAV.4 RUOTE, SUPPORTI E RIPARI**

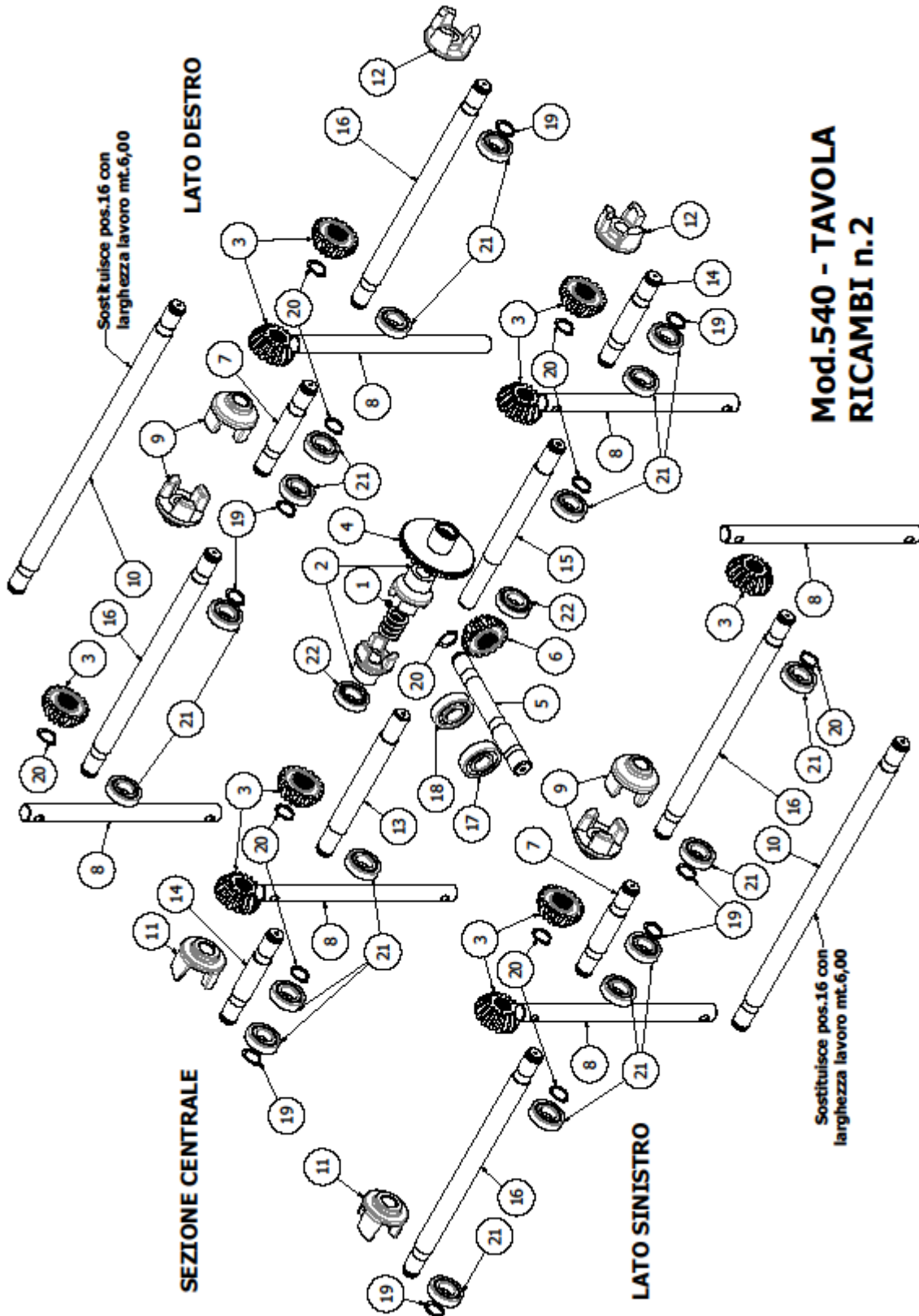
**TAV.5 IMPIANTO IDRAULICO**





## Mod.540 - ELENCO TAVOLA RICAMBI n.1

POS	PRC.	CODICE	ESP.	DENOMINAZIONE	Q.TÀ	NOTA
1	DIS.	04017	0	FLANGIA C.LE C.TA	1	
2	DIS.	04023	0	SCATOLA MEDIANA	4	
3	DIS.	04040	0	SEMI-COPERCHIO	12	
4	DIS.	04076	0	SCATOLA L.LE Dx	1	
5	DIS.	04077	0	SCATOLA L.LE Sx	1	
6	DIS.	04114	0	FLANGIA	12	
7	DIS.	06007	0	RUOTA DENTATA C.TA	6	Vedi paragrafo 4
8	DIS.	08089	0	INGRASSATORE M10	26	
9	DIS.	14034	0	SCATOLA C.LE 540	1	
10	DIS.	14037	0	SUPPORTO INTERNO	2	
11	DIS.	14040	0	PERNO L=220mm	2	
12	DIS.	14041	0	PERNO L=210mm	2	
13	DIS.	14046	0	BRACCIO Dx C.TO	1	
14	DIS.	14049	0	BRACCIO Sx C.TO	1	
15	DIS.	14052	0	BRACCIO Int. Dx C.TO	1	
16	DIS.	14053	0	BRACCIO Est. Dx C.TO mt.5,40	1	Per larghezza di lavoro mt.5,40
17	DIS.	14059	0	BRACCIO Int. Sx C.TO	1	
18	DIS.	14060	0	BRACCIO Est. Sx C.TO mt.5,40	1	Per larghezza di lavoro mt.5,40
19	DIS.	14062	0	SUPPORTO ESTERNO	2	
20	DIS.	14079	0	BRACCIO Est. Dx C.TO mt.6,00	1	Per larghezza di lavoro mt.6,00
21	DIS.	14080	0	BRACCIO Est. Sx C.TO mt.6,00	1	Per larghezza di lavoro mt.6,00
22	DIS.	B0003	0	DADO M8 Zn UNI 5587	36	
23	DIS.	B0008	0	DADO M10 UNI 5587 Zn	6	
24	DIS.	B0013	0	VITE M12x55 10.9 UNI 5939 Zn	36	
25	DIS.	B0014	0	VITE M10x20 8.8 Zn UNI5739	6	
26	DIS.	B0016	0	VITE M12x35 UNI 5939 Zn	12	
27	DIS.	B0017	0	VITE M8x16 Zn UNI5739 8.8	36	
28	DIS.	B0110	0	VITE TCE M10x20 12.9 UNI5731	4	
29	DIS.	C0037	0	MOLLA A TAZZA D.12 DIN 6796	48	

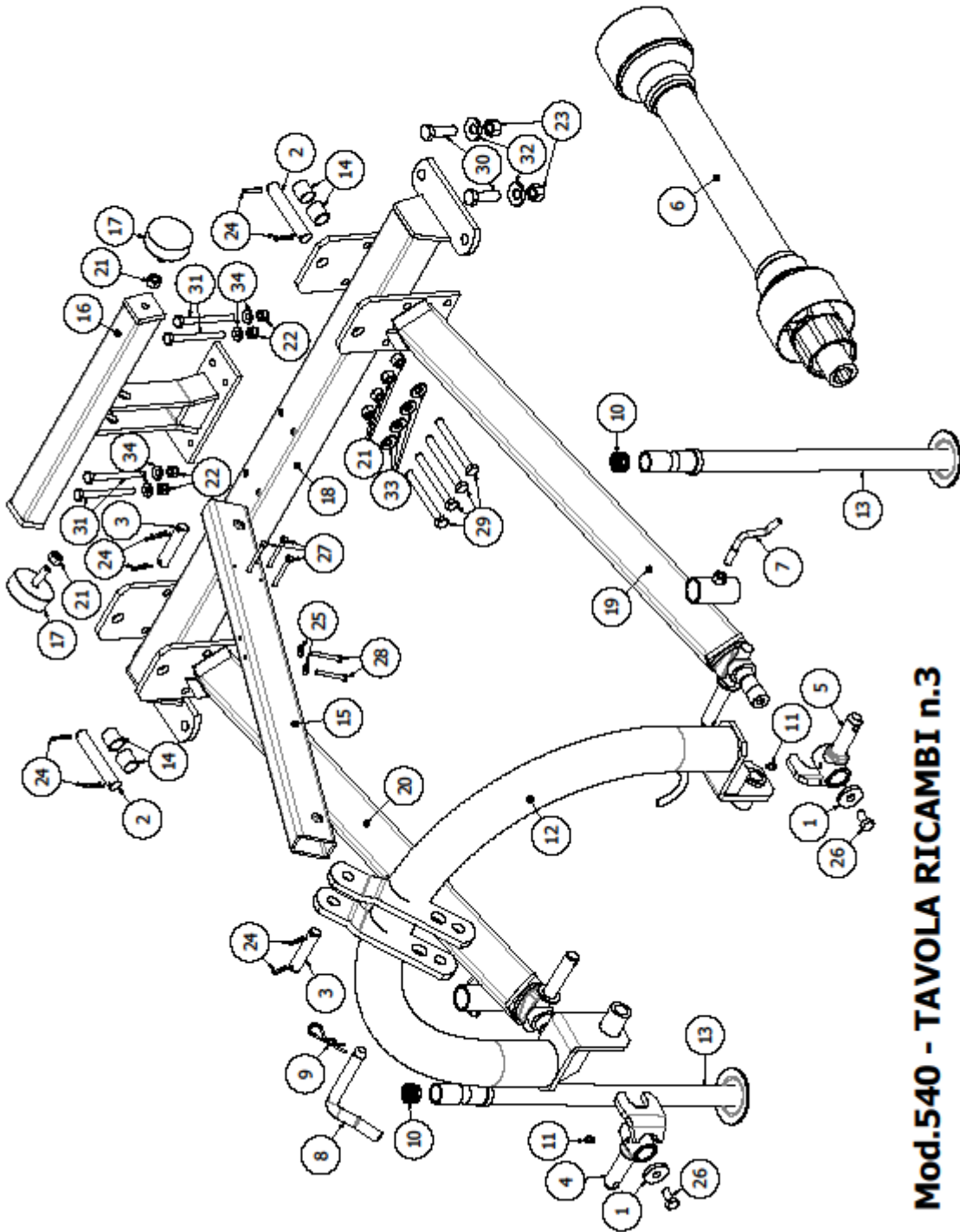




**MAINARDI A. S.r.l.**  
Via Dante, 70  
20081 ABBIATEGRASSO - ITALY

## Mod.540 - ELENCO TAVOLA RICAMBI n.2

POS	PRC.	CODICE	ESP.	DENOMINAZIONE	Q.TÀ	NOTA
1	DIS.	04009	0	MOLLA DI PRE-TENSIONAMENTO	1	
2	DIS.	04010	0	GIUNTO CENTRALE	2	
3	DIS.	04011	0	PIGNONE Z 17	10	
4	DIS.	04016	0	CORONA DENTATA Z30	1	
5	DIS.	04021	1	ALBERO CARDANO	1	
6	DIS.	04022	0	PIGNONE Z 17	1	
7	DIS.	04060	0	ALBERO TRASMISSIONE	2	
8	DIS.	04080	0	ALBERO	6	
9	DIS.	06016	0	GIUNTO TRILOBO	4	
10	DIS.	06020	0	ALBERO TRASMISSIONE L.LE L=697mm	2	Per larghezza lavoro mt.6,00
11	DIS.	06042	0	INNESTO CONDUTTORE Dx	2	
12	DIS.	06043	0	INNESTO CONDUTTORE Sx	2	
13	DIS.	14048	1	ALBERO CENTRALE	1	
14	DIS.	14050	0	ALBERO TRASMISSIONE	2	
15	DIS.	14051	1	ALBERO CENTRALE CORONA	1	
16	DIS.	14055	0	ALBERO TRASMISSIONE L.LE L=538mm	2+2	Per larghezza lavoro mt.5,40
17	DIS.	C0012	0	CUSCINETTO A SFERE 6306ZZ	1	
18	DIS.	C0014	0	CUSCINETTO A SFERE 6306	1	
19	DIS.	C0017	0	ANELLO SEEGER D.30x2	8	
20	DIS.	C0019	0	ANELLO SEEGER D.30x1.5 DIN 471	11	
21	DIS.	C0031	0	CUSCINETTO A SFERE 6206ZZ	18	
22	DIS.	C0034	0	CUSCINETTO A RULLI CONICI 30206	2	

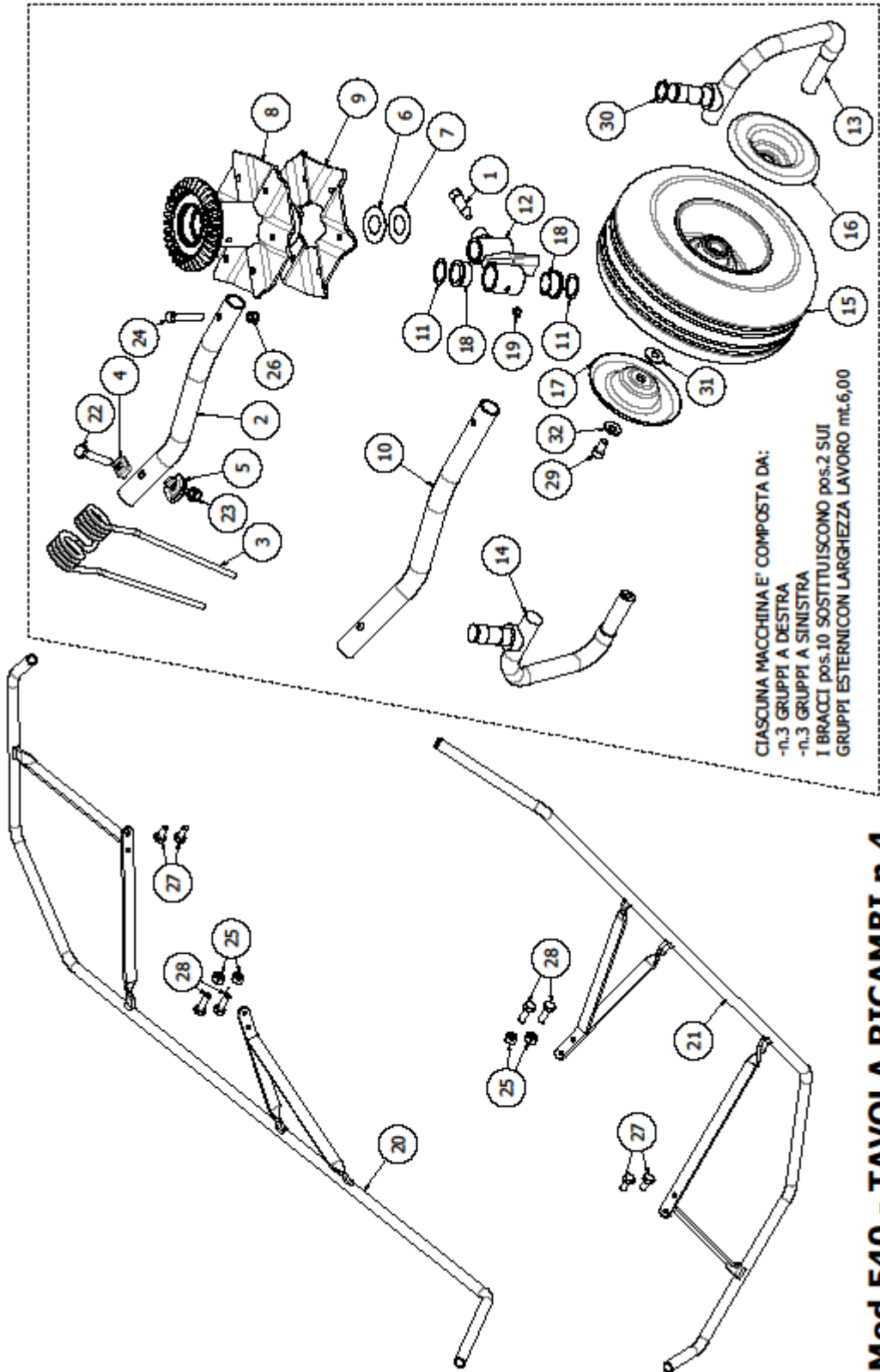


**Mod.540 - TAVOLA RICAMBI n.3**

## Mod. 540 - ELENCO TAVOLA RICAMBI n.3

POS	PRC.	CODICE	ESP.	DENOMINAZIONE	Q.TÀ	NOTA
1	DIS.	00104	0	RANELLA	2	
2	DIS.	01137	1	SPINOTTO	2	
3	DIS.	04095	0	PERNO	2	
4	DIS.	06088	0	ATTACCO SNODATO DX	1	
5	DIS.	06089	0	ATTACCO SNODATO Sx	1	
6	DIS.	06107	0	ALBERO CARDANO GR3	1	
7	DIS.	08008	0	TIRANTE FILETTATO M12	2	
8	DIS.	08009	0	PERNO 3° PUNTO	1	
9	DIS.	08010	0	COPIGLIA SAGOMATA D.3,5	1	
10	DIS.	08056	0	TAPPO ALETTATO D.32	2	
11	DIS.	08089	0	INGRASSATORE M10	2	
12	DIS.	14000	0	TUBO 3° PUNTO C.TO	1	
13	DIS.	14010	0	TUBO APPOGGIO	2	
14	DIS.	14014	0	DISTANZIERE	4	
15	DIS.	14015	0	TUBO REGOLAZIONE	1	
16	DIS.	14016	0	CASTELLO PISTONI	1	
17	DIS.	14022	0	FINECORSA 75x25	2	
18	DIS.	14023	0	BARRA PORTANTE C.TA	1	
19	DIS.	14027	0	BRACCIO Sx C.TO	1	
20	DIS.	14028	0	BRACCIO Dx C.TO	1	
21	DIS.	B0009	0	DADO M12 UNI5587	10	
22	DIS.	B0012	0	DADO M10 Autobl. UNI7473	4	
23	DIS.	B0015	0	DADO M16 UNI 5587 Zn	4	
24	DIS.	B0023	0	COPIGLIA D.4x35 UNI1336 Zn	8	
25	DIS.	B0079	0	ROSETTA D.6 UNI6593 Zn	2	
26	DIS.	B0088	0	VITE M12x25 UNI 5939 Zn	2	
27	DIS.	B0104	0	VITE TE M6x50 8.8 Zn UNI5737	3	
28	DIS.	B0105	0	VITE TE M6x50 8.8 Zn UNI5737	2	
29	DIS.	B0108	0	VITE M12x110 UNI 5937 Zn	8	
30	DIS.	B0109	0	VITE M16x50 UNI 5939 Zn	4	
31	DIS.	B0112	0	VITE M10x110 8.8 Zn UNI5737	4	
32	DIS.	C0036	0	MOLLA A TAZZA D.16 DIN 6796	4	
33	DIS.	C0037	0	MOLLA A TAZZA D.12 DIN 6796	8	
34	DIS.	C0038	0	MOLLA A TAZZA D.10 DIN 6796	4	







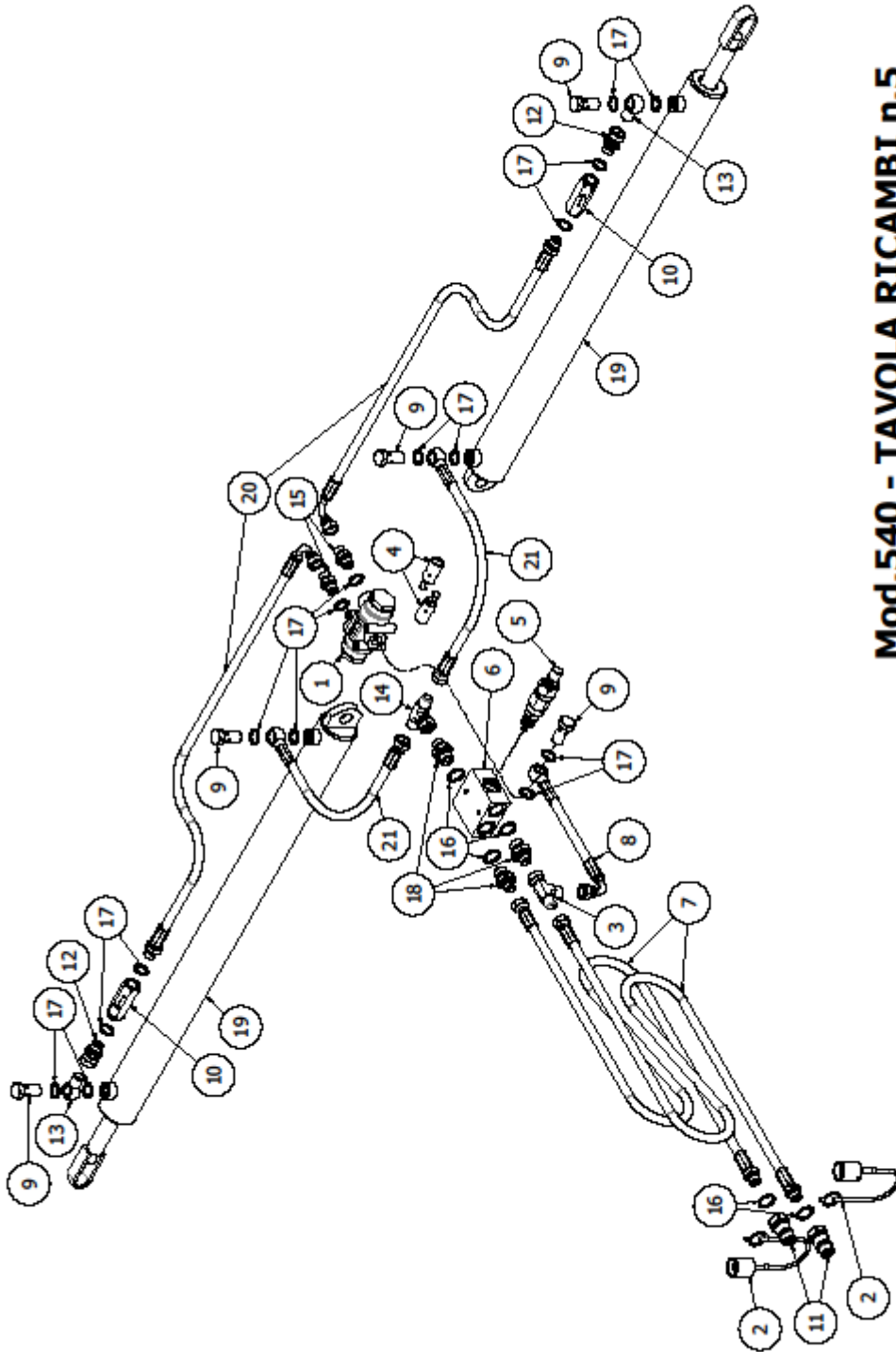


## Mod. 540 - ELENCO TAVOLA RICAMBI n.4

POS	PRC.	CODICE	ESP.	DENOMINAZIONE	Q.TÀ	NOTA
1	DIS.	04025	0	VITE DI PRESSIONE M16x45	6	
2	DIS.	04034	0	TUBO BRACCIO	6	L=450mm/circa
3	DIS.	04036	0	DENTE GIRELLO	6	
4	DIS.	04037	0	PIASTRINA SUPERIORE	6	
5	DIS.	04038	0	PIASTRINA INFERIORE	6	
6	DIS.	04039	0	RASAMENTO S=0,5mm	1	
7	DIS.	04039-1	0	RASAMENTO S=1mm		IN QUANTITA' NECESSARIA
8	DIS.	06007	0	RUOTA DENTATA C.TA	1	
9	DIS.	06008	0	FLANGIA ESAGONALE	1	
10	DIS.	06009	0	TUBO BRACCIO	NOTA	L=560mm/circa
11	DIS.	06031	0	RASAMENTO D.42x31x.5	2	
12	DIS.	06041	0	SUPPORTO PER RUOTE GIREVOLI	1	
13	DIS.	06072	0	SUPPORTO GIREVOLE SINISTRO	3	
14	DIS.	06073	0	SUPPORTO GIREVOLE DESTRO	3	
15	DIS.	06074	0	RUOTA C.TA 15X6	1	
16	DIS.	06076	0	DISCO PARAPOLVERE D.26	1	
17	DIS.	06077	0	DISCO PARAPOLVERE D.16	1	
18	DIS.	06129	0	BUSSOLA	2	
19	DIS.	08089	0	INGRASSATORE M10	2	
20	DIS.	14065	0	PROTEZIONE Dx mod.540	1	
21	DIS.	14066	0	PROTEZIONE Sx mod.540	1	
22	DIS.	B0005	0	VITE M12x70 Zn UNI 5937	6	
23	DIS.	B0006	0	DADO Autobl. M12 Zn UNI 7473	6	
24	DIS.	B0007	0	VITE M10x60 8.8 Zn UNI5737	6	
25	DIS.	B0008	0	DADO M8 6S Zn UNI 5587	4	
26	DIS.	B0012	0	DADO M10 Autobl. UNI7473	6	
27	DIS.	B0014	0	VITE M10x20 8.8 Zn UNI5739	4	
28	DIS.	B0024	0	VITE M10x30 8.8 Zn UNI5739	4	
29	DIS.	B0078	0	VITE M12x20 TCE Zn UNI5931	1	
30	DIS.	C0017	0	ANELLO SEEGER D.30x2	1	
31	DIS.	C0035	0	MOLLA A TAZZA D.12 DIN 6093	1	
32	DIS.	C0037	0	MOLLA A TAZZA D.12 DIN 6796	1	



**MAINARDI A. S.r.l.**  
Via Dante, 70  
20081 ABBIATEGRASSO - ITALY



**Mod.540 - TAVOLA RICAMBI n.5**  
**Impianto Idraulico**



**MAINARDI A. S.r.l.**  
Via Dante, 70  
20081 ABBIATEGRASSO - ITALY

## Mod.540 - ELENCO TAVOLA RICAMBI n.5

POS	PRC.	CODICE	ESP.	DENOMINAZIONE	Q.TÀ	NOTA
1	DIS.	01227	0	VALVOLA DIVISORE	1	
2	DIS.	01239	0	TAPPO COPRI-INNESTO	2	
3	DIS.	01255	0	NIPPLO MMF 3/8" BSP	1	
4	DIS.	01302	0	CURSORE VEQ 20	2	
5	DIS.	01307	0	CARTUCCIA 20 BAR	1	
6	DIS.	01310	0	CORPO VALVOLA SVP MOTORI	1	
7	DIS.	06059	0	TUBO RACC.TO 3/8"x1500	2	
8	DIS.	06061	0	TOBO 3/8"x250 RACC.TO	1	
9	DIS.	06062	0	VITE CAVA 3/8" BSP	5	
10	DIS.	06064	0	VALVOLA UNIDIR.LE PARACADUTA FORO D.1mm	2	
11	DIS.	06066	0	INNESTO MASCHIO 1/2"	2	
12	DIS.	06078	0	NIPPLO MASCHIO/FEMMINA 3/8" BSP	2	
13	DIS.	06080	0	OCCHIO MASCHIO 3/8" BSP	2	
14	DIS.	06099	0	NIPPLO MFM 3/8" BSP	1	
15	DIS.	10084	0	NIPPLO 3/8" BSP	2	
16	DIS.	10087	0	RANELLA RAME RIC. 1/2"	5	
17	DIS.	10088	0	RANELLA RAME RIC. 3/8"	16	
18	DIS.	10093	0	NIPPLO RIDUZ. 1/2"-3/8"	3	
19	DIS.	14036	0	PISTONE IDR. corsa 700	2	
20	DIS.	14068	0	TUBO RACC.TO 3/8x1500	2	
21	DIS.	14069	0	TUBO RACC.TO 3/8"x610	2	